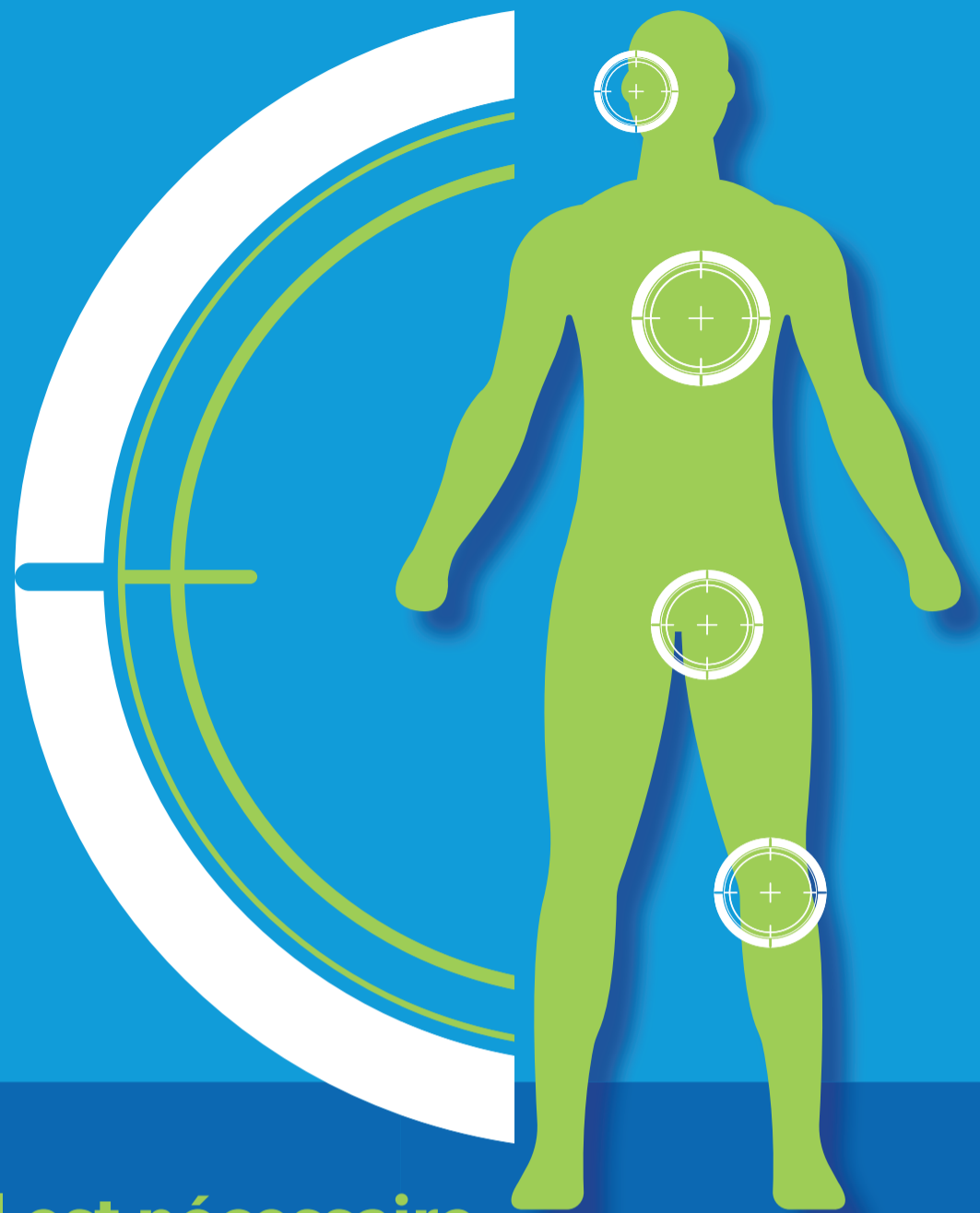


# Vous êtes porteur d'un implant

dentaire, articulaire,  
mammaire,  
cardiaque, vasculaire,  
intraoculaire,  
cochléaire, génital,  
digestif...



Dans tous les cas,  
**un suivi médical est nécessaire**



**Les bonnes questions à se poser...**

- ⊙ Avez-vous la **carte de porteur d'implant** ?
- ⊙ Connaissez-vous les modalités du **suivi médical** lié à votre implant ?
- ⊙ Savez-vous comment vous assurer de son bon **fonctionnement** ?
- ⊙ Connaissez-vous les **effets indésirables et les signes d'usure** ?
- ⊙ Connaissez-vous les **signes cliniques** qui justifient une consultation ?
- ⊙ Avez-vous pensé à **informer votre médecin traitant et les autres professionnels de santé** ?
- ⊙ Savez-vous que toutes les informations sur votre implant peuvent figurer sur votre **Dossier Médical Partagé (DMP)** ?

**Tout porteur d'un implant doit donc être vigilant quant aux signes potentiellement indicateurs d'un effet indésirable et s'assurer du suivi médical de son implant.**