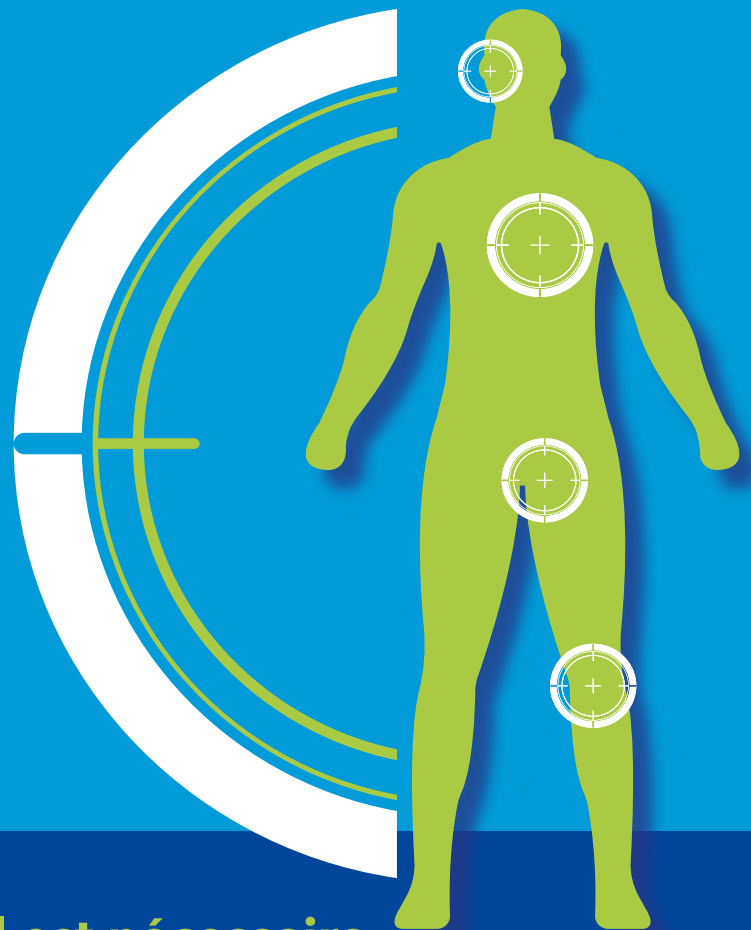


Vous êtes porteur d'un implant

dentaire, articulaire,
mammaire,
cardiaque, vasculaire,
intraoculaire,
cochléaire, génital,
digestif...



Dans tous les cas,
un suivi médical est nécessaire



Les bonnes questions à se poser...

- Avez-vous la **carte de porteur d'implant** ?
- Connaissez-vous les modalités du **suivi médical** lié à votre implant ?
- Savez-vous comment vous assurer de son bon **fonctionnement** ?
- Connaissez-vous les **effets indésirables et les signes d'usure** ?
- Connaissez-vous les **signes cliniques** qui justifient une consultation ?
- Avez-vous pensé à **informer votre médecin traitant et les autres professionnels de santé** ?
- Savez-vous que toutes les informations sur votre implant peuvent figurer sur votre **Dossier Médical Partagé (DMP)** ?

Tout porteur d'un implant doit donc être vigilant quant aux signes potentiellement indicateurs d'un effet indésirable et s'assurer du suivi médical de son implant.